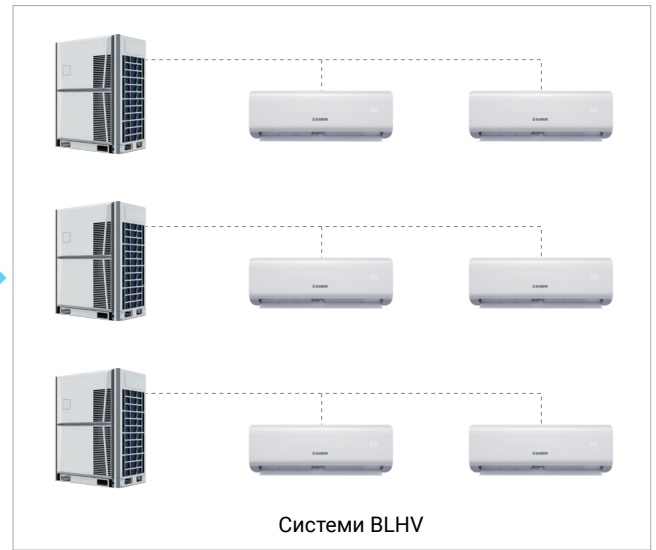


КОНТРОЛЕРИ

VRF-СИСТЕМИ

(ЦЕНТРАЛІЗОВАНА СИСТЕМА КЕРУВАННЯ)

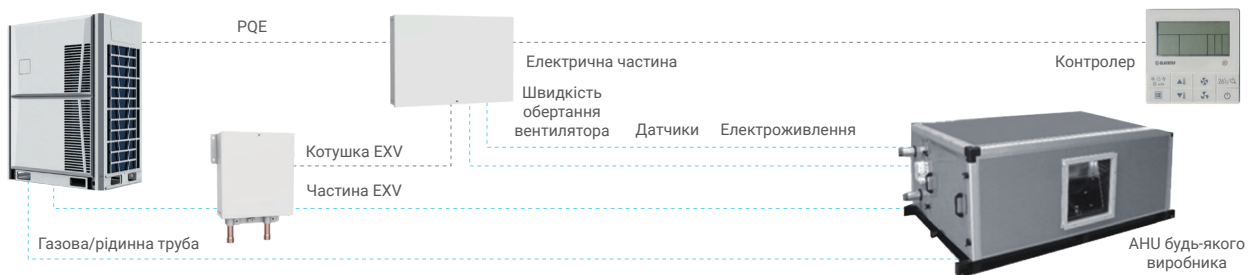
- Централізоване керування
- Керування витратами електроенергії
- Реєстрація даних про роботу
- Керування розкладом



КОМПЛЕКТ ДЛЯ ПІДКЛЮЧЕННЯ АНУ

- Комплект BLHV АНУ — це інтерфейс, який дозволяє підключати вентиляційні установки сторонніх виробників до зовнішніх блоків BLHV VRF.
- Без обмеження адреси та автоматична адресація.
- Роздільний тип, зручний для встановлення.
- Одна електрична частина має одну адресу і може підключити максимум 4 частини EXV.
- Один комплект АНУ може максимально підключити до 120 к.с.

Електрична частина	Частина EXV	Датчики та дроти	Контролер
<ul style="list-style-type: none"> • Друкована плата • Силові клеми • Комунікаційні клеми 	<ul style="list-style-type: none"> • Вихідний патрубок • Вхідний патрубок • EXV 	<ul style="list-style-type: none"> • Датчик і дрiт T1 • Датчик і дрiт T2 • Датчик і дрiт T2B • Дрiт контролера 	



ПРОГРАМНЕ ЗАБЕЗПЕЧЕННЯ ДЛЯ ВИБОРУ VRF

- Програмне забезпечення для підбору надає комплексний вибір звітів і розрахунків щодо проектування системи. На основі обраних блоків програмне забезпечення створює детальну схему системи та розрахунки потреб щодо трубопроводів, що значно підвищує ефективність роботи.

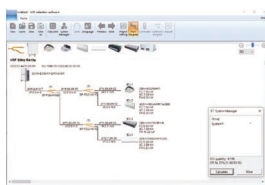
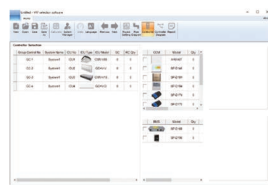


Схема трубопроводів



Вибір контролера

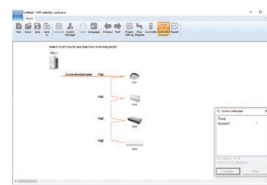
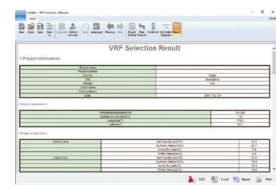


Схема підключення



Звіт