

# КОНТРОЛЕРИ

VRF-СИСТЕМИ

## ДРОТОВІ КОНТРОЛЕРИ

- Двосторонній зв'язок. Параметри роботи внутрішнього блока (код помилки, температура, адреса) можуть бути запитані та відображені на контролері
- Компактний дизайн
- Функція таймера
- Налаштування за Фаренгейтом/градусами
- Налаштування адреси
- Налаштування звукового сигналу натискання кнопки



BL-SP-W06T

## ДРОТОВИЙ КОНТРОЛЕР З СЕНСОРНИМ ЕКРАНОМ

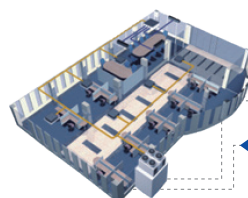
- Функція нагадування про очищення повітряного фільтра
- Сенсорний екран з чорним фоном і синім підсвічуванням
- Надтонкий корпус і стильний дизайн відповідають найвибагливішим вимогам
- Увімкнення/вимкнення, налаштування температури, швидкості обертання вентилятора, налаштування режиму, таймер та функція перевірки



BL-SP-W07T

## ПРОСТИЙ ЦЕНТРАЛЬНИЙ КОНТРОЛЕР

- Простий в установленні. Контролер підключається тільки до зовнішніх блоків
- 1 контролер може керувати макс. 100 внутрішніх блоків
- Функція блокування режиму, користувач може заблокувати режим роботи внутрішнього блока



Стан роботи внутрішнього блока

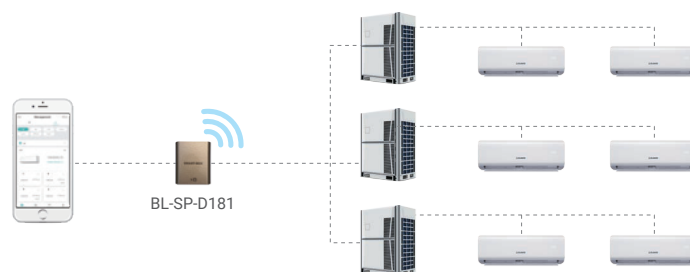
Порядок керування внутрішнім блоком



BL-SP-D184

## SMART-МЕНЕДЖЕР

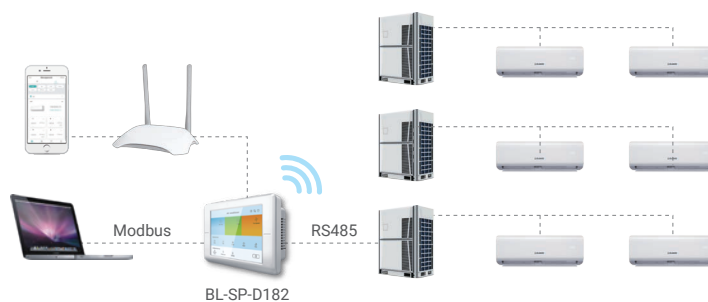
- Доступний на iOS та Android
- Дистанційне керування через хмарний сервер
- Одиночний контролер або групове керування
- Керування тижневим розкладом
- Можливість керування 100 внутрішніми блоками
- Запит параметрів роботи



BL-SP-D181

## ЦЕНТРАЛЬНИЙ КОНТРОЛЕР З СЕНСОРНИМ ЕКРАНОМ

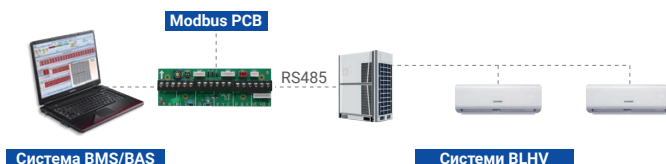
- Вбудований модульний Wi-Fi
- Вбудований протокол Modbus
- Керування тижневим розкладом
- Рівність робочих параметрів
- Зручний дизайн інтерфейсу користувача



BL-SP-D182

## ШЛЮЗ BMS

- Шлюз Modbus
  - Незалежний Modbus-блок або вбудований із зовнішнім блоком
- Шлюз BACnet
  - Підключення за допомогою шлюзу Modbus, використання IP-протоколу BACnet



Система BMS/BAS

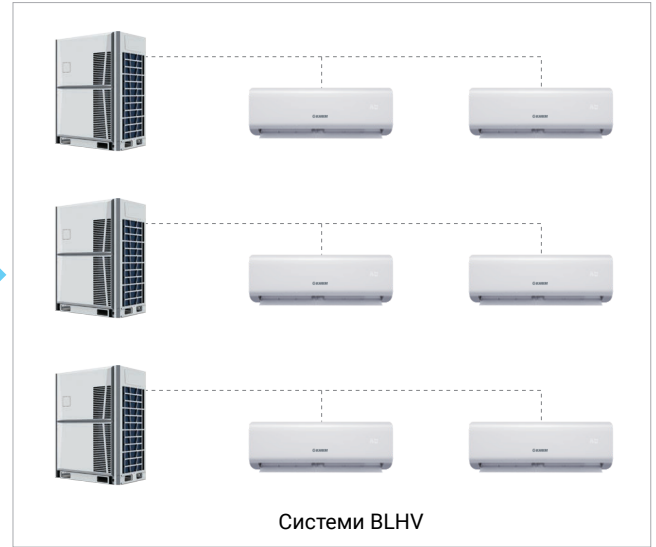
Системи BLHV

# КОНТРОЛЕРИ

VRF-СИСТЕМИ

## (ЦЕНТРАЛІЗОВАНА СИСТЕМА КЕРУВАННЯ)

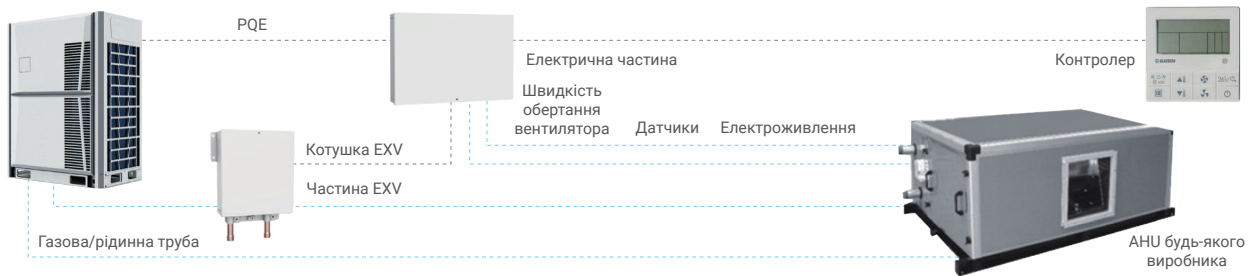
- Централізоване керування
- Керування витратами електроенергії
- Реєстрація даних про роботу
- Керування розкладом



## КОМПЛЕКТ ДЛЯ ПІДКЛЮЧЕННЯ АНУ

- Комплект BLHV АНУ — це інтерфейс, який дозволяє підключати вентиляційні установки сторонніх виробників до зовнішніх блоків BLHV VRF.
- Без обмеження адреси та автоматична адресація.
- Роздільний тип, зручний для встановлення.
- Одна електрична частина має одну адресу і може підключити максимум 4 частини EXV.
- Один комплект АНУ може максимально підключити до 120 к.с.

Електрична частина	Частина EXV	Датчики та дроти	Контролер
<ul style="list-style-type: none"> <li>• Друкована плата</li> <li>• Силові клеми</li> <li>• Комунікаційні клеми</li> </ul>	<ul style="list-style-type: none"> <li>• Вихідний патрубок</li> <li>• Вхідний патрубок</li> <li>• EXV</li> </ul>	<ul style="list-style-type: none"> <li>• Датчик і дрiт T1</li> <li>• Датчик і дрiт T2</li> <li>• Датчик і дрiт T2B</li> <li>• Дрiт контролера</li> </ul>	



## ПРОГРАМНЕ ЗАБЕЗПЕЧЕННЯ ДЛЯ ВИБОРУ VRF

- Програмне забезпечення для підбору надає комплексний вибір звітів і розрахунків щодо проектування системи. На основі обраних блоків програмне забезпечення створює детальну схему системи та розрахунки потреб щодо трубопроводів, що значно підвищує ефективність роботи.

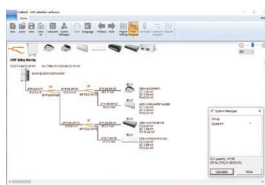
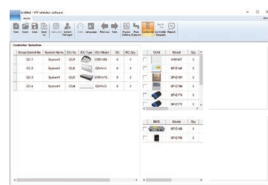


Схема трубопроводів



Вибір контролера

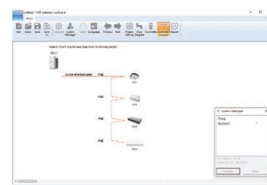
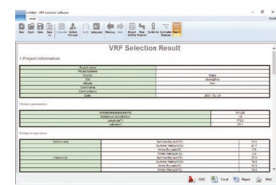


Схема підключення



Звіт